

電気自動車特集 Part2 V2Hシステムを紹介!

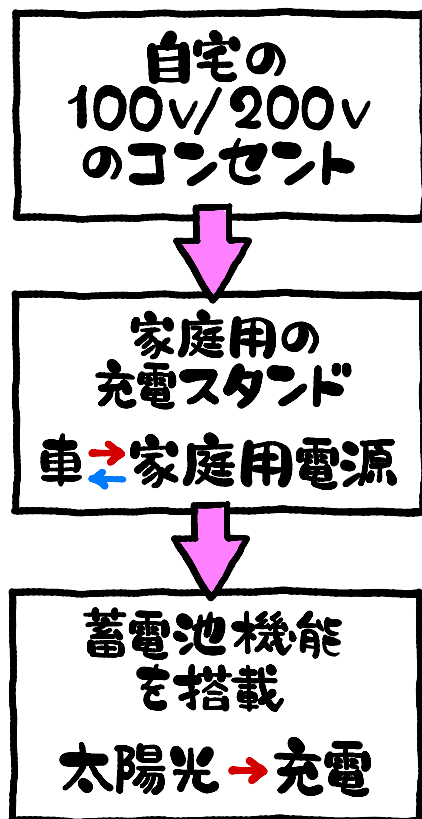
～車(Vehicle)  から 家(Home)  へ～

EV(電気自動車)を大型の蓄電池へと変えるV2H機器。上手く使えば、光熱費の大幅な節約につながるため、EVの普及と共に注目を集めています。

電気の交換技術や蓄電池、充電器の性能向上、そして太陽光発電の普及…

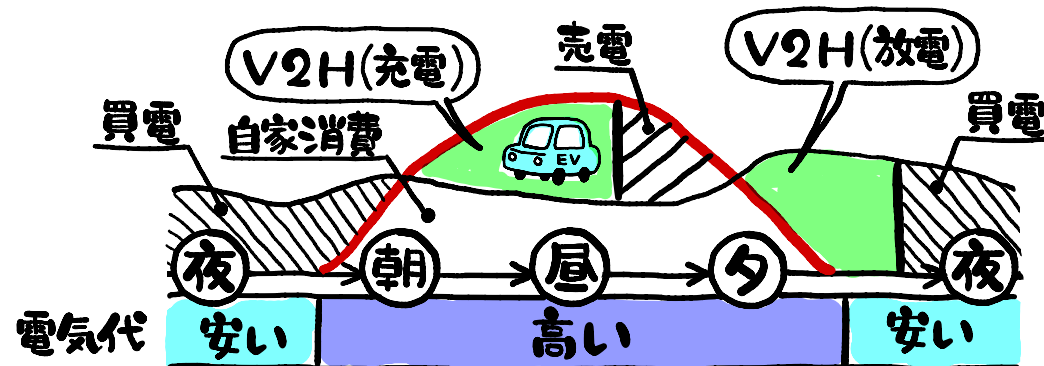
こうした、時代と技術の変化に伴って単なる充電スタンドの枠にとどまらない高性能なV2H機器が普及。

EV/PHVの充電方法の進化について



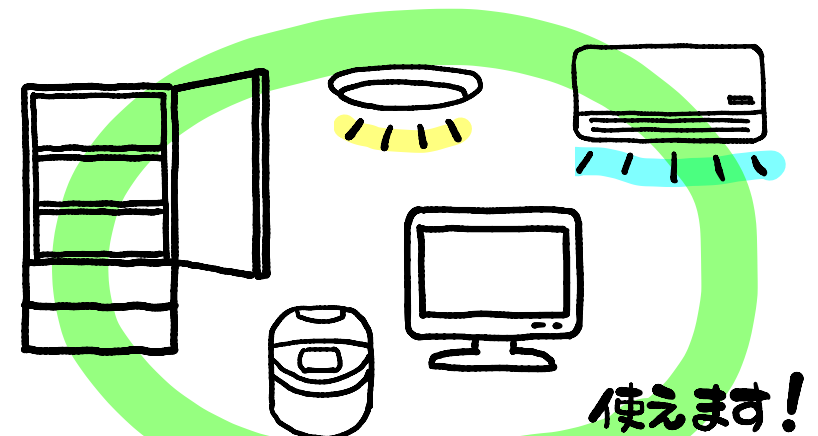
V2H 住宅用V2H蓄電システム eneplat の場合のメリット

太陽光発電があれば…
太陽光の余った電気をたっぷり充電、自家消費をサポート!
日中に電気自動車が自宅にあれば、太陽光でつくった電気を電気自動車に蓄えておき、夜間に家庭内でも使うことができるので、電力会社から買う電気を減らすことができます。



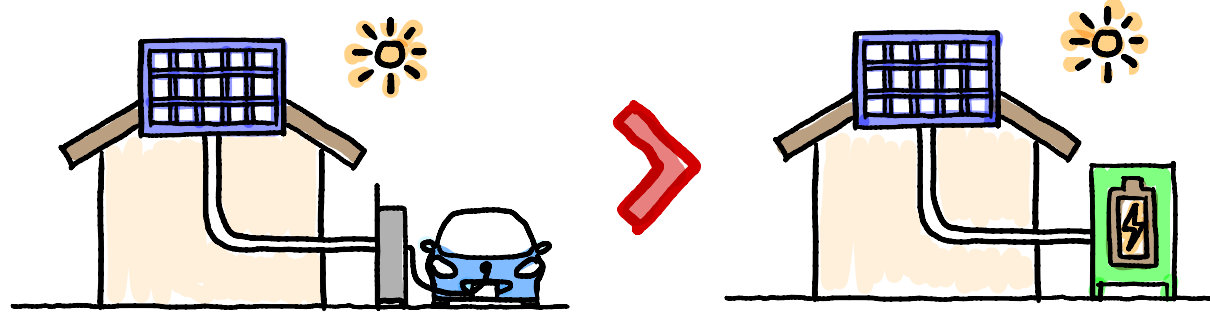
停電時に自動車に蓄えた電気を蓄電池代わりとして使える!

停電時もエコキュート IHクッキングヒーター、エアコンが使える200Vに対応

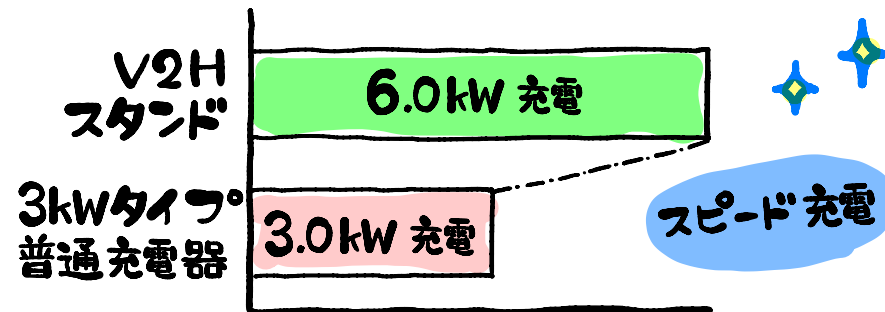


V2H 住宅用V2H蓄電システム eneplat の場合のメリット

一般的な蓄電池と比べて
電気自動車の電池容量が大きい!



家庭用の200Vコンセントに
比べて充電時間が短い!



補助金を
受け取れる!



豊田市エコファミリー支援補助金

家庭用リチウムイオン蓄電池システム
又は電気自動車等充給電設備(V2H)

令和5年4月3日 ~ 令和6年3月29日

※詳しくは豊田市役所のHPをご覧ください

工事紹介

新舞子の家
新築工事

現場付近の皆様には
何かとご迷惑をおかけしますが
ご理解ご協力のほど
よろしくお願い申し上げます

鉄骨3階建
延床面積 143.14 m² (43.3坪)

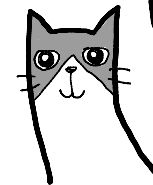
豊田工業高専情報工学科棟改修工事

RC造4階建
延床面積 2,292 m² (693.5坪)
内部改修、外部改修
(電気設備、機械設備含む)

豊田市立九久平小学校

バリアフリー化整備ほか工事
鉄骨造3階建 延床面積 68 m²
エレベーター棟増築、段差解消
トイレ改修、屋内運動場外部改修

チェック!



ムムム

住まいづくりのトータルコンサルティング

TAIKOH
株式会社 大 幸

〒471-0079 豊田市陣中町2丁目2-8
(フリーダイヤル) 0120-36-2214

Email: kikaku@taikoh3.com
http://www.taikoh3.com

ご意見・ご感想などありましたら
お問い合わせください。担当:岡田まで

